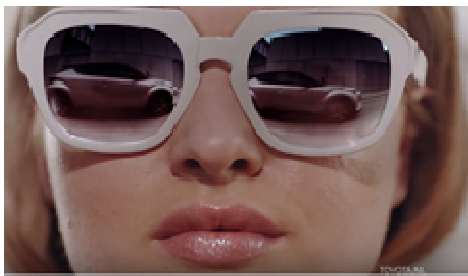


Studeer jij Marketing, Commerciële Economie of Small Business & Retail Management en ben jij nog op zoek naar een HBO marketing meewerkstage?
Ben je geïnteresseerd in auto's en bestelwagens in het bijzonder?
Kun je in februari 2017 starten?

Reageer dan op onze vacature :

HBO meewerkstage op de afdeling Product Marketing Cars Toyota



Wat ga je doen bij ons?

Toyota is een bepalende speler op de Nederlandse automarkt. Deze zeer competitieve markt vraagt om goede analyses, frisse ideeën en snelle anticipatie. Samen met de 4 productmanagers werk je aan de proposities van de diverse Toyota modellen in Nederland. Je doet analyses, interpreteert onderzoek en zoekt mee naar kansen in de markt voor onze modellen.

In deze meewerkstage ondersteun je de productmanager ook met hands-on activiteiten betreffende prijslijst en brochure. Deze meewerkstage is een unieke kans om van heel dichtbij de introductie van een nieuw model mee te maken.

Spreekt dit je aan?

en ben je een gedreven extrovert persoon in bezit van rijbewijs A, dan komen we heel graag met je in contact. Wij kijken ernaar uit om je een onvergetelijke stage te bezorgen waarbij je een hoop gaat leren en uiteraard hopen we ook het nodige van jou en je opleiding te leren. Reageer snel, want mooie kansen komen slechts sporadisch voorbij.

Wij bieden jou:

- Stagevergoeding van € 363,-- bruto per maand bij een 40-urige werkweek.
- Reiskostenvergoeding van maximaal* € 137,15 netto per maand, *afhankelijk van de afstand
- Een fijne werkplek op een prachtige locatie.
- En veel ruimte voor zelfstandigheid en initiatief.

Waar kom je te werken?

Louwman & Parqui B.V. gevestigd in Raamsdonksveer is al sinds 1964 de Nederlandse importeur van de Japanse automerken Toyota en Lexus. Wij zijn verantwoordelijk voor onder meer de marketing en verkoop van alle Toyota en Lexus modellen in Nederland. Samen met onze partners in business, de Toyota en Lexus dealers, werken we met 140 betrokken medewerkers aan het verder versterken van onze marktpositie in zowel de particuliere als zakelijke markt. Begrippen als service, betrouwbaarheid, passie voor auto's en professioneel zaken doen zijn belangrijk voor ons. Louwman & Parqui streeft naar het bieden van perfecte kwaliteit, maximale klantenloyaliteit en een bedrijfsresultaat dat continuïteit garandeert.

Ben je enthousiast?

Stuur dan jouw cv en motivatie naar HRM@toyota.nl o.v.v. PMCT ter attentie van Geraldine de Winter. Voor meer informatie kun je contact opnemen met Igor Smid, manager productmarketing cars Toyota via 06-51857230.

Louwman & Parqui B.V., Importeur voor Nederland

Steurweg 8, NL-4941 VR Raamsdonksveer, P.O. Box 212, NL-4940 AE Raamsdonksveer

T +31(0)162 585 900, F +31(0)162 520 890, www.toyota.nl, www.lexus.nl

ABN-AMRO nr. 42.17.08.484, ING nr. 98964, HR nr. 18118718, BTW nr. NL 001791874B01